

ITX-002 TRANSMISOR DE BANDA ANCHA



- Transmisor de banda ancha con capacidad para 80 canales
- Alimenta un enlace de 10 kilómetros o cuatro enlaces de 5 Kms cada uno con 40 canales
- Diseño modular ampliable en potencia
- Requiere solamente 7 pulgadas de espacio en armario interior
- Acepta portadoras digitales

DESCRIPCION DEL PRODUCTO:

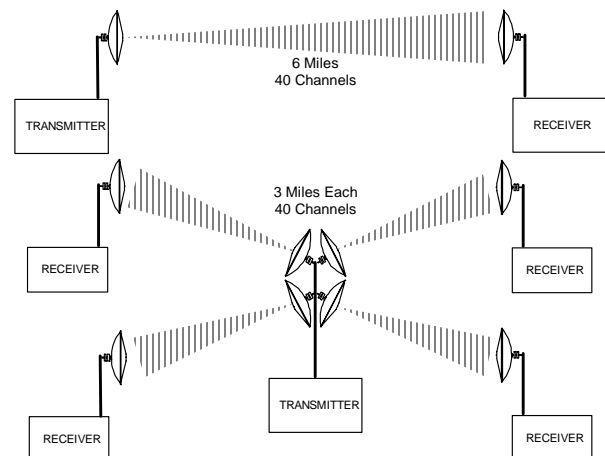
El ITX-002 es un transmisor de banda ancha de estado sólido diseñado para enlaces de microondas de alta calidad que permitan transportar hasta 80 canales de televisión a costo razonable.

Este transmisor se puede utilizar para alimentar un solo enlace o varios enlaces simultáneamente. Por ejemplo puede hacerse un solo enlace de 10 kilómetros con carga de 40 canales o cuatro enlaces simultáneos de 5 kilómetros cada uno.

El ITX-002 se instala en armario interior para conveniencia y fácil acceso a las componentes. El transmisor incorpora componentes con los últimos avances tecnológicos tales como amplificadores de potencia con transistores de arseniuro de galio que proporcionan una señal de alta calidad y confiabilidad.

Tanto la señal de salida como los voltajes de diagnostico pueden monitorearse local o remotamente.

El ITX-002 esta diseñado para operar durante muchos años sin mantenimiento ni problemas. El transmisor puede actualizarse a uno de mayor potencia mediante un "kit" que puede instalarse en el campo.



ITX-002

Transmisor																			
Frecuencia de entrada ² :	54 a 550 MHz																		
Nivel nominal de entrada para 12 TV:	+10 dBmV (-39 dBm) por canal																		
Frecuencia de salida ² :	12.7 a 13.25 GHz																		
Potencia de salida para C/CTB de 65 DB:	<table border="1"> <thead> <tr> <th>Canales</th> <th>dBm/canal</th> <th>C/N (DB)</th> </tr> </thead> <tbody> <tr> <td>12</td> <td>-1.0</td> <td>61.0</td> </tr> <tr> <td>21</td> <td>-3.4</td> <td>58.5</td> </tr> <tr> <td>35</td> <td>-6.0</td> <td>56.0</td> </tr> <tr> <td>60</td> <td>-8.5</td> <td>53.5</td> </tr> <tr> <td>80</td> <td>-9.5</td> <td>52.5</td> </tr> </tbody> </table>	Canales	dBm/canal	C/N (DB)	12	-1.0	61.0	21	-3.4	58.5	35	-6.0	56.0	60	-8.5	53.5	80	-9.5	52.5
	Canales	dBm/canal	C/N (DB)																
	12	-1.0	61.0																
	21	-3.4	58.5																
	35	-6.0	56.0																
	60	-8.5	53.5																
80	-9.5	52.5																	
Ganancia ³ :	33 dB																		
Respuesta de frecuencia:	±1 dB																		
Estabilidad de frecuencia:	0.0005%																		
Pérdida de retorno a la entrada:	15 dB																		
Conector de entrada:	Tipo "F"																		
Pérdida de retorno a la salida:	18 dB																		
Conector de salida de RF:	Guía de onda WR-75																		
Temperatura:	16° a 32°C																		
Humedad:	Máximo del 95%.																		
Energía primaria:	120 VAC, 50/60Hz																		
Consumo de energía:	250 VA RMS																		
Montaje:	19" estante estándar EIA																		
Peso:	13.6 Kg.																		
Dimensiones:	48.26 cm. x 17.78 cm. x 50.88 cm.																		

¹ Especificaciones sujetas a cambio sin aviso previo.

² Para "grupo C". Otras frecuencias disponibles.

³ La ganancia se puede variar 10 dB con atenuador interno.